

Сводка

ПК HP ProDesk 400 G4 в корпусе Desktop Mini



Надежность и производительность, рассчитанные на перспективу.

Стильный и миниатюрный ПК HP ProDesk 400 в корпусе Desktop Mini специально разработан для современных офисов. Это недорогое, надежное и эффективное решение для развивающегося бизнеса.



HP рекомендует Windows 10 Pro.

- Windows 10 Pro¹
- Процессоры Intel® Core™²

Мощность и гибкость

- Продуктивная работа в течение всего дня благодаря гибким возможностям настройки, процессору Intel® Core™ 8-го поколения², а также дополнительным компонентам, таким как память Intel® Optane™³, твердотельный накопитель⁴ и модуль памяти DDR4 объемом до 32 Гбайт⁴.

Расширение, которое обеспечивает долговременную защиту инвестиций

- Широкий выбор систем хранения⁴, таких как новейшие слоты M.2, традиционные диски SATA и настраиваемый порт ввода-вывода, позволяют самостоятельно расширять возможности ПК по мере изменения потребностей вашего бизнеса, тем самым максимально продлевая срок службы компьютера.

Возможность разместить устройство где угодно

- Этот ПК совершенно не занимает место на рабочем столе — его можно закрепить на задней стороне HP EliteDisplay⁵ или установить на кронштейн⁶ и разместить где угодно, используя аксессуары HP⁴. А короткие кабели и порты ввода-вывода на задней панели, которые поддерживают подключение к различным мониторам³, помогут избавиться от спутанных проводов.

Высочайший уровень безопасности и управляемости благодаря уникальным функциям HP

- Решение HP BIOSphere Gen4⁷ помогает предотвратить утечки данных и сократить время простоя. Технология HP Sure Click позволяет защитить систему от веб-атак⁸. ПО Microsoft System Center Configuration Manager с набором инструментов HP Manageability Integration Kit⁹ обеспечивает простое управление устройствами.

Особенности

- Эффективное решение любых задач благодаря Windows 10 Pro, мощным средствам безопасности, функциям совместной работы и возможностям подключения от HP.¹
- Решение HP BIOSphere Gen4, работающее в автоматическом режиме на уровне микропрограммного обеспечения, повышает производительность и сокращает время простоев. Благодаря автоматическим обновлениям и проверкам безопасности вы можете быть уверены в надежной защите вашего компьютера.⁷
- Технология HP Sure Click помогает защитить компьютер от вредоносного ПО, программ-вымогателей и вирусов во время просмотра веб-сайтов и вложений.⁸
- Решение Microsoft System Center Configuration Manager с набором инструментов HP Manageability Integration Kit позволяет ускорить создание образов ПО и обеспечивает управление аппаратными компонентами, BIOS и функциями безопасности.⁹
- Пакет HP Client Security Manager Gen4 включает в себя функции многофакторной аутентификации HP, HP Device Access Manager, HP SpareKey, а также менеджер паролей HP Password Manager. Эти средства обеспечивают защиту данных от кражи, атак и несанкционированного доступа.¹⁰
- Решение HP Velocity обеспечивает существенное повышение качества голосовой и видеосвязи, а также скорости передачи данных в нестабильных локальных и Wi-Fi-сетях.
- Решение HP Image Assistant Gen3 помогает ИТ-специалистам быстро создавать, улучшать и защищать пользовательские образы Windows.
- Программа HP Support Assistant предоставляет постоянно доступные встроенные функции поддержки в течение всего срока службы компьютера.
- Будьте уверены в надежности этого ПК, ведь он прошел тестирование по программе HP Total Test Process.

ПК HP ProDesk 400 G4 в корпусе Desktop Mini

Таблица спецификации

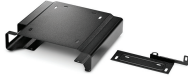


Форм-фактор	Мини
Доступная операционная система	Windows 10 Pro (64-разрядная) — HP рекомендует Windows 10 Pro. ¹ Windows 10 Домашняя 64 ¹ Windows 10 Домашняя для одного языка 64 ¹ FreeDOS 2.0
Максимальный объем памяти	До 32 Гбайт DDR4-2666 SDRAM ^{6,7} Стандартная память: Скорость передачи данных до 2666 МТ/с.
Слоты для памяти	2 слота SODIMM
Внутренняя память	500 Гб До 2 Тб Жесткий диск SATA 7200 об/мин ³ 256 Гб 128 Гб До 512 Гб Твердотельный накопитель PCIe® NVMe™ M.2 ³
Аудио	Кодек Conexant CX20632, универсальный аудиоразъем, разъемы для гарнитуры и наушников на передней панели (3,5 мм), возможность многопоточного вывода
Средства связи	Локальная сеть: Сетевой адаптер Realtek RTL8111HSH-CG GbE Беспроводная ЛС: Двухдиапазонный модуль беспроводной связи Intel® Dual Band Wireless-AC 9560 802.11ac (2x2) и Bluetooth® 5 M.2, без поддержки vPro™ ⁸
Слоты расширения	1 слот M.2 2230; 1 слот M.2 2230/2280 (1 слот M.2 для модуля беспроводной локальной сети и 1 слот M.2 2230/2280 для накопителя.)
Порты и разъемы	Передняя панель: 1 разъем для наушников; 1 разъем для гарнитуры; 1 разъем USB 3.1 Gen 1; 1 разъем USB 3.1 Gen 1 (для зарядки) ¹⁵ Сзади: 1 разъем для внешней антенны; 1 разъем питания; 1 разъем RJ-45; 2 разъема USB 2.0; 2 разъема DisplayPort™ 1.2; 2 разъема USB 3.1 Gen 1; 1 настраиваемый видеоразъем ¹⁰
Внутренние дисковые отсеки	один жесткий диск 2,5"
Устройство ввода	Проводная USB-клавиатура HP; тонкая автономная проводная USB-клавиатура Business; тонкая USB-клавиатура HP Business с устройством чтения смарт-карт CCID ⁹ Оптическая USB-мышь HP ⁹
Доступное ПО	HP Device Access Manager; драйвер HP ePrint и ПО HP JetAdvantage; HP Hotkey Support; HP JumpStart; ПО для шумоподавления HP Noise Cancellation; HP PhoneWise; HP Recovery Manager; HP Secure Erase; HP Support Assistant; HP Sure Click; HP Velocity; Microsoft Defender; встроенная поддержка Miracast; HP Wireless Wakeup; приобретение Office (продается отдельно); HP WorkWise ¹³
Средства обеспечения безопасности	DriveLock; датчик крышки; HP BIOSphere; HP Credential Manager; HP Password Manager; HP Power On Authentication; HP Security Manager; HP Spare Key; запрос пароля при включении (в BIOS); контроль записи на съемные носители и загрузки с них; отключение разъема SATA (в BIOS); запрос пароля для изменения настроек (в BIOS); поддержка замка корпуса и замка с тросиком; встроенный чип безопасности Trusted Platform Module (TPM) 2.0 (SLB9670, сертификат Common Criteria EAL4+); включение/выключение портов USB (в BIOS); защита главной загрузочной записи; пакет HP Client Security Gen 4; аутентификация перед загрузкой; включение/отключение последовательного интерфейса (в BIOS) ¹²
Функции управления	HP BIOS Config Utility (загрузка); HP Client Catalog (загрузка); пакеты драйверов HP (загрузка); HP System Software Manager (загрузка); обновление BIOS через облако или по сети (функция BIOS); Ivanti Management Suite; ПО HP Management Integration Kit для Microsoft System Center Configuration Management Gen 2 ¹⁴
Электропитание	Внешний адаптер питания 65 Вт, КПД до 89 %
Размеры	17,7 x 17,5 x 3,4 см
Плотность	1,25 кг (Конфигурация только с 1 жестким диском. Фактический вес зависит от конфигурации.)
Защита окружающей среды	Низкое содержание галогена ¹¹
Соответствие требованиям к КПД по энергии	Сертификат ENERGY STAR®; EPEAT® Gold ⁵
Гарантия	Ограниченная гарантия сроком на 1 год (1-1-1) на запчасти, работу и ремонт с выездом к заказчику. Условия предоставления зависят от страны. Действуют определенные ограничения и исключения.

ПК HP ProDesk 400 G4 в корпусе Desktop Mini

Аксессуары и услуги (не входят в комплект поставки)

Защитный комплект VESA двойного назначения v2 для монтажа HP Desktop Mini



Защитный комплект VESA двойного назначения v2 для монтажа HP Desktop Mini позволяет надежно закрепить ваш ПК HP Desktop Mini (с модулем расширения или без него*) на задней панели монитора или на стене, а также заблокировать его с помощью встроенного кронштейна безопасности или дополнительного сверхтонкого замка с тросиком HP.

Код продукта: 2JA32AA

Модуль для монтажа HP Desktop Mini в стойку, комплект



Хотите, чтобы ПК HP Mini работал, не занимая лишнее место? Модули для монтажа HP Mini в стойку вмещают до восьми ПК и отлично сочетаются с выдвижными полками HP (100 кг)*.

Код продукта: G1K21AA

Тонкая беспроводная клавиатура HP Business



Оцените удобный ввод данных с помощью тонкой беспроводной клавиатуры HP Business, специально разработанной для ПК HP для бизнеса 2015 года.

Код продукта: N3R88AA

Кабель HP с замком, 10 мм



Используйте кабель HP Master с замком (10 мм), созданный специально для сверхтонких устройств, чтобы защитить свой ноутбук от кражи в офисе или в местах интенсивного движения.

Код продукта: T1A62AA

Обслуживание HP настольных ПК с выездом к заказчику на следующий рабочий день, 3 года



Если проблему нельзя решить удаленно, сертифицированный специалист отдела поддержки HP поможет решить ее на месте на следующий рабочий день после обращения (гарантия действует в течение 3 лет).

Код продукта: U6578E

ПК HP ProDesk 400 G4 в корпусе Desktop Mini

Примечания к рассылке

- ¹ Не все функции доступны во всех выпусках и версиях Windows. Для использования некоторых возможностей Windows требуется усовершенствованное и (или) дополнительное оборудование, драйверы, программное обеспечение или обновление BIOS. В ОС Windows 10 всегда включено автоматическое обновление. При обновлении может потребоваться оплата услуг интернет-провайдера и выполнение дополнительных требований. Дополнительные сведения см. на веб-сайте <http://www.windows.com>.
- ² Технология Multi-Core разработана для повышения производительности определенных программных продуктов. Не все пользователи и программы могут воспользоваться преимуществами этой технологии. Производительность и тактовая частота зависят от используемых приложений, а также конфигурации оборудования и программного обеспечения. Нумерация, обозначение и (или) наименование продуктов Intel не являются характеристиками уровня их производительности.
- ³ Установка памяти Intel® Optane™ для ускорения системы не заменяет память DRAM и не увеличивает ее объем. Для ее использования требуется конфигурация с опциональным процессором Intel® Core™ i (5 или 7) или более новым.
- ⁴ Продается отдельно или в качестве дополнительной функции.
- ⁵ Монитор приобретается отдельно. Для крепления ПК к монитору требуется монтажный кронштейн HP B300 или B500 (приобретается отдельно). Информацию о кронштейне см. в кратких технических характеристиках монитора.
- ⁶ Крепежные детали приобретаются отдельно.
- ⁷ Для работы HP BIOSphere Gen4 требуются процессоры Intel® или AMD 8-го поколения. Доступные функции могут отличаться в зависимости от платформы и конфигурации.
- ⁸ Технология HP Sure Click доступна на определенных платформах HP и поддерживается браузерами Microsoft® Internet Explorer, Google Chrome и Chromium™. Поддерживаемые вложения включают в себя файлы Microsoft Office (Word, Excel, PowerPoint) и файлы PDF в режиме только для чтения. Совместимые платформы указываются в документе <http://h20195.www2.hp.com/v2/GetDocument.aspx?docname=4AA7-0922ENW> по мере их доступности.
- ⁹ ПО HP Manageability Integration Kit можно загрузить по адресу <http://www.hp.com/go/clientmanagement>
- ¹⁰ Для работы HP Client Security Manager Gen4 требуется ОС Windows и процессор Intel® или AMD 8-го поколения или более современный.

Технические спецификации Отказ от ответственности

- ¹ Не все функции доступны во всех выпусках и версиях Windows. Для использования некоторых возможностей Windows требуется усовершенствованное и (или) дополнительное оборудование, драйверы, программное обеспечение или обновление BIOS. В ОС Windows 10 всегда включено автоматическое обновление. При обновлении может потребоваться оплата услуг интернет-провайдера и выполнение дополнительных требований. См. веб-сайт <http://www.windows.com>.
- ² Для жестких дисков и твердотельных накопителей 1 Гбайт считается равным 1 миллиарду байт. 1 Тбайт считается равным 1 триллиону байт. Фактическая форматированная емкость меньше заявленной. До 16 Гбайт (Windows 7) и 36 Гбайт (Windows 8.1/10) зарезервировано на системном диске для ПО восстановления системы.
- ⁴ Этот компьютер не поддерживает ОС Windows 8 и Windows 7. В соответствии с политикой компании Microsoft компьютеры HP с процессорами Intel® и AMD 7-го поколения и более поздними не поддерживают операционные системы Windows 8 и Windows 7, а соответствующие драйверы на веб-сайте <http://www.support.hp.com> для них не предоставляются.
- ⁵ Регистрация EPEAT® (если применимо). Статус регистрации EPEAT зависит от страны. Статус регистрации в конкретной стране см. на веб-сайте www.epeat.net. Опциональные устройства, работающие от солнечной энергии, см. в магазине HP с аксессуарами сторонних поставщиков по адресу www.hp.com/go/options.
- ⁶ На компьютерах с 32-разрядной операционной системой и объемом памяти более 3 Гбайт вся память может быть недоступна из-за передачи к системным ресурсам. Для использования памяти объемом более 4 Гбайт требуется 64-разрядная операционная система. Модули памяти поддерживают скорость передачи данных до 2133 млн транзакций/с; фактическая скорость передачи данных зависит от используемого процессора. Сведения о поддерживаемой скорости передачи данных оперативной памяти см. в технических характеристиках процессора.
- ⁷ Пользователи могут самостоятельно заменять модули памяти во всех слотах.
- ⁸ Требуется точка беспроводного доступа и подключение к Интернету. Характеристики модуля беспроводной локальной сети 802.11ac являются проектными и могут не совпадать с окончательными. Это может повлиять на возможность подключения ноутбука к другим устройствам стандарта 802.11ac.
- ⁹ Доступность зависит от страны.
- ¹⁰ (1) разъем для внешней антенны: устанавливается под заказ; (1) настраиваемый видеоразъем: DisplayPort™ 1.2, HDMI™ 2.0, VGA, 1 последовательный порт или USB Type-C™ для подключения монитора. В некоторых конфигурациях при использовании настраиваемого разъема ввода-вывода может происходить блокировка одного разъема DisplayPort™; (2) разъема USB 3.1 Gen 1: скорость передачи данных 5 Гбит/с, в некоторых конфигурациях поддерживается возможность модернизации до порта USB 3.1 Gen 2 (скорость передачи данных 10 Гбит/с); (1) разъем USB 3.1 Type-C™ Gen 2: приобретается отдельно или в виде опции. В некоторых конфигурациях при использовании настраиваемого разъема ввода-вывода может происходить блокировка одного разъема DisplayPort.
- ¹¹ Внешние блоки питания, шнуры питания, кабели и периферийные устройства содержат галоген. Запасные детали, приобретенные после покупки изделия, могут содержать галоген.
- ¹² HP BIOSphere: функции HP BIOSphere Gen4 могут отличаться в зависимости от платформы и конфигурации ПК. Для их работы требуются процессоры Intel® 8-го поколения; пакет HP Client Security Gen 4: для использования пакета HP Client Security Gen 4 требуется ОС Windows и процессоры Intel® или AMD 8-го поколения; HP Password Manager: для работы HP Password Manager требуется браузер Internet Explorer, Chrome™ или Firefox. Некоторые веб-сайты и приложения могут не поддерживаться. Может потребоваться включить или разрешить использование подключаемого модуля или расширения веб-браузера; Модели с Windows 10 поставляются со встроенным чипом безопасности Trusted Platform Module (TPM) 2.0 (сертификат Common Criteria EAL4+) (сертификат FIPS 140-2, уровень 2). В некоторых случаях компьютеры с предустановленной ОС Windows могут поставляться с отключенной функцией TPM.
- ¹³ Встроенная поддержка HP Miracast. Miracast — это беспроводная технология, позволяющая проецировать изображение с экрана компьютера на телевизоры и проекторы, а также вести потоковую передачу; HP Secure Erase: функция Secure Erase используется для методов, указанных в специальном издании 800-88 Национального института стандартов и технологий США. Поддерживается на устройствах Elite с BIOS версии F.03 или новее; драйвер HP ePrint и ПО HP JetAdvantage: для драйвера HP ePrint требуется подключение принтера HP к Интернету и зарегистрированная учетная запись HP ePrint (список моделей принтеров, сведения о поддерживаемых типах изображений и документов, а также другую информацию о функции HP ePrint см. по адресу www.hp.com/go/eprintcenter). Время печати и скорость подключения могут отличаться; HP Support Assistant: для работы программы HP Support Assistant требуется ОС Windows и доступ к Интернету; Microsoft Defender: для получения обновлений требуется регистрация Microsoft Defender и подключение к Интернету; HP PhoneWise: приложение HP PhoneWise Client может быть недоступно с HP Workwise. Список поддерживаемых платформ и системные требования HP PhoneWise см. по адресу www.hp.com/go/HPPhoneWise; HP WorkWise: приложение HP WorkWise для смартфона доступно для бесплатной загрузки в Google Play. С сентября 2017 г. приложение HP WorkWise больше не поддерживает устройства iOS и iPhone®; HP Sure Click: технология HP Sure Click доступна на определенных платформах HP и поддерживается браузерами Microsoft® Internet Explorer и Chromium™. Совместимые платформы указываются в документе <http://h20195.www2.hp.com/v2/GetDocument.aspx?docname=4AA7-0922ENW> по мере их доступности; HP Velocity: доступность зависит от страны.
- ¹⁴ Пакеты драйверов HP: пакеты драйверов HP предварительно не установлены. Они доступны для загрузки по адресу <http://www.hp.com/go/clientmanagement>; ПО HP Management Integration Kit для Microsoft System Center Configuration Management Gen 2: можно загрузить по адресу <http://www8.hp.com/us/en/ads/clientmanagement/overview.html>; Ivanti Management Suite: требуется подписка.
- ¹⁵ (2) разъема USB 3.1 Gen 1: скорость передачи данных 5 Гбит/с, в некоторых конфигурациях поддерживается возможность модернизации одного порта до USB 3.1 Gen 2 (скорость передачи данных 10 Гбит/с).

Подписаться на обновления
www.hp.com/go/getupdated

© HP Development Company, L.P., 2018. Информация, содержащаяся в этом документе, может быть изменена без предварительного уведомления. Гарантийные обязательства для продуктов и услуг HP приведены только в условиях гарантии, прилагаемых к каждому продукту и услуге. Никакие содержащиеся здесь сведения не могут рассматриваться как дополнение к этим условиям гарантии. Компания HP не несет ответственности за технические, редакторские и иные ошибки в данном документе. Intel, Core и Intel vPro™ являются товарными знаками Intel Corporation в США и других странах. ENERGY STAR и логотип ENERGY STAR являются зарегистрированными товарными знаками, принадлежащими Агентству по охране окружающей среды (США). Bluetooth является товарным знаком соответствующего владельца и используется компанией HP Inc. по лицензии. Linux® является зарегистрированным товарным знаком Линуса Торвальдса (Linus Torvalds) в США и других странах. DisplayPort™ и логотип DisplayPort™ являются товарными знаками, принадлежащими Video Electronics Standards Association (VESA®) в США и других странах. Все права защищены. Adobe PDF является товарным знаком Adobe Systems Incorporated. Все остальные товарные знаки являются собственностью соответствующих владельцев.

