

Сводка

ПК HP EliteDesk 800 G3, корпус малого форм-фактора



Безопасность, управляемость и производительность в ультратонком компактном дизайне

Разработанный для предприятий ПК HP EliteDesk 800 в корпусе малого форм-фактора является одним из наиболее безопасных и удобных в управлении компьютеров HP. Благодаря высокой производительности, стильному корпусу и удобному доступу к компонентам, он прекрасно подходит для современного рабочего места.



HP рекомендует Windows 10 Pro.

Производительность на первом месте

- Пользователи, которым требуется высокопроизводительное оборудование, могут воспользоваться эффективным сочетанием процессоров Intel® Core™ 7-го поколения⁴, дополнительной памяти Intel® Optane™⁵, твердотельных накопителей⁵ и технологии HP Velocity, которая значительно повышает скорость передачи данных в нестабильных сетях, обеспечивая высокую эффективность работы.

Расширение, которое обеспечивает долговременную защиту инвестиций

- Полная отдача от инвестиций должна учитывать технологии, которые продлевают срок эксплуатации компьютера. ПК HP EliteDesk 800 в корпусе малого форм-фактора имеет четыре отсека и четыре слота, а также два дополнительных разъема M.2 и широкий набор настраиваемых разъемов.

Высокий уровень безопасности и мощные средства управления

- Самые надежные и управляемые компьютеры компании HP обеспечивают лучшую защиту и упрощенный контроль. Решение HP Sure Start Gen3³ предотвращает атаки на BIOS, а модуль HP Manageability Integration Kit⁶ позволяет легко управлять устройствами с помощью технологий Microsoft System Center Configuration Manager

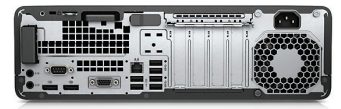
Настраиваемый разъем ввода-вывода для дисплеев

- Настройте задний разъем ввода-вывода для подключения VGA, DisplayPort™, HDMI или USB Type-C™ с альтернативным режимом DisplayPort™.

- Мощный ПК HP EliteDesk 800 в корпусе малого форм-фактора под управлением Windows 10 Pro¹ со встроенными средствами безопасности, инструментами совместной работы и широкими возможностями подключения станет вашим незаменимым помощником в течение всего дня.
- Исходное состояние HP BIOS при каждой загрузке. Технология HP Sure Start Gen3² отслеживает состояние BIOS в памяти, самостоятельно восстанавливает конфигурацию платформы и индивидуальные настройки BIOS, а также поддерживает централизованное управление в масштабах компании.
- Приложение HP Client Security Suite Gen3⁷ защищает данные от кражи, атак и несанкционированных пользователей.
- ITDM поможет быстро создавать, улучшать и защищать пользовательские образы Windows с помощью средства HP Image Assistant.
- Модуль HP Manageability Integration Kit⁶ позволяет повысить скорость создания образа и управления аппаратными компонентами, BIOS и средствами обеспечения безопасности с помощью Microsoft SCCM.
- HP WorkWise⁹ — это интеллектуальная система управления в виде приложения для смартфона. Она позволяет обеспечивать безопасность ПК, получать информацию об их производительности в режиме реального времени, а также упрощает установку драйверов принтера для пользователей ПК HP.
- Позволяет значительно повысить качество голосовой и видеосвязи, а также скорость передачи данных при работе в нестабильных локальных сетях и сетях Wi-Fi.
- Будьте уверены в надежности этого ПК, ведь он прошел тестирование по процедуре HP Total Test Process и соответствует стандарту MIL-STD 810G¹⁰.
- Оцените преимущества поддержки HP Elite¹¹, ограниченной гарантии и глобальной поддержки Global Series, которые обеспечивают стабильную и согласованную систему управления жизненным циклом для корпоративных клиентов.
- С пакетом услуг HP Care и службой Helpdesk получить техническую поддержку стало проще и быстрее. Вы можете положиться на нашу недорогую, но надежную круглосуточную поддержку, которая охватывает широкий спектр производителей, устройств и операционных систем¹².
- Ежемесячная подписка обеспечит максимальный доход и откроет доступ к лучшему оборудованию и услугам. Кроме того, раз в три года вы сможете полностью обновить свой ПК¹³.
- Компания HP поможет сэкономить время и ресурсы, предоставляя услуги по настройке и развертыванию для создания персонализированных, эффективных и надежных ИТ-решений.

ПК HP EliteDesk 800 G3, корпус малого форм-фактора **HP рекомендует Windows 10 Pro.**

Таблица спецификации

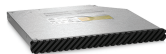


Форм-фактор	Компактность
Доступная операционная система	Windows 10 Pro (64-разрядная) — HP рекомендует Windows 10 Pro. ¹ Windows 10 Домашняя 64 ¹ Windows 10 Домашняя для одного языка 64 ¹ Windows 7 Профессиональная, 64-разрядная (доступна за счет права использования предыдущей версии при приобретении системы Windows 10 Pro) ³ FreeDOS 2.0
Доступные процессоры^{4,18}	Процессор Intel® Core™ i7-7700 со встроенным графическим адаптером Intel HD Graphics 630 (тактовая частота 3,6 ГГц с возможностью увеличения до 4,2 ГГц с помощью технологии Intel Turbo Boost, 8 Мбайт кэш-памяти, 4 ядра); процессор Intel® Core™ i5-7500 со встроенным графическим адаптером Intel HD Graphics 630 (тактовая частота 3,4 ГГц с возможностью увеличения до 3,8 ГГц с помощью технологии Intel Turbo Boost, 6 Мбайт кэш-памяти, 4 ядра); процессор Intel® Core™ i5-7600 со встроенным графическим адаптером Intel HD Graphics 630 (тактовая частота 3,5 ГГц с возможностью увеличения до 4,1 ГГц с помощью технологии Intel Turbo Boost, 6 Мбайт кэш-памяти, 4 ядра); процессор Intel® Core™ i3-7100 со встроенным графическим адаптером Intel HD Graphics 630 (тактовая частота 3,9 ГГц, 3 Мбайт кэш-памяти, 2 ядра); процессор Intel® Core™ i3-7300 с графическим ядром Intel HD Graphics 630 (4 ГГц, 4 Мбайт кэш-памяти, 2 ядра); процессор Intel® Pentium® G4600 со встроенным графическим адаптером Intel HD Graphics 630 (тактовая частота 3,6 ГГц, 3 Мбайт кэш-памяти, 2 ядра); процессор Intel® Pentium® G4620 с графическим ядром Intel HD Graphics 630 (тактовая частота 3,7 ГГц, 3 Мбайт кэш-памяти, 2 ядра); процессор Intel® Celeron™ G3930 со встроенным графическим адаптером Intel HD Graphics 610 (тактовая частота 2,9 ГГц, 2 Мбайт кэш-памяти, 2 ядра); процессор Intel® Celeron™ G3950 со встроенным графическим адаптером Intel HD Graphics 610 (тактовая частота 3 ГГц, 2 Мбайт кэш-памяти, 2 ядра); процессор Intel® Core™ i7-6700 со встроенным графическим адаптером Intel HD Graphics 530 (тактовая частота 3,4 ГГц с возможностью увеличения до 4 ГГц с помощью технологии Intel Turbo Boost, 8 Мбайт кэш-памяти, 4 ядра); процессор Intel® Core™ i5-6600 со встроенным графическим адаптером Intel HD Graphics 530 (тактовая частота 3,3 ГГц с возможностью увеличения до 3,9 ГГц с помощью технологии Intel Turbo Boost, 6 Мбайт кэш-памяти, 4 ядра); процессор Intel® Core™ i5-6500 со встроенным графическим адаптером Intel HD Graphics 530 (тактовая частота 3,2 ГГц с возможностью увеличения до 3,6 ГГц с помощью технологии Intel Turbo Boost, 6 Мбайт кэш-памяти, 4 ядра); процессор Intel® Core™ i3-6100 со встроенным графическим адаптером Intel HD Graphics 530 (тактовая частота 3,7 ГГц, 3 Мбайт кэш-памяти, 2 ядра)
Чипсет	Intel® Q270
Максимальный объем памяти	До Память DDR4-2400 SDRAM, 64 Гбайт ⁶ Стандартная память: Скорость передачи данных до 2400 мегабайт/с
Слоты для памяти	4 слота DIMM
Внутренняя память	500 Гб До 2 Тб 3,5" SATA (7200 об./мин.) ⁷ 500 Гб До 1 Тб Гибридный накопитель SATA, 2,5 дюйма (5400 об./мин.) ⁷ 256 Гб До 512 Гб Накопитель SATA с функцией самошифрования, 2,5 дюйма ⁷ 256 Гб До 1 Тб Твердотельный накопитель HP Turbo Drive G2 (PCIe) ⁷ 128 Гб До 512 Гб Твердотельный накопитель SATA, 2,5 дюйма ⁷ До 1 Тб Гибридный накопитель SATA, 3,5" (7200 об./мин.) ⁷ 500 Гб До 1 Тб Жесткий диск SATA, 2,5 дюйма (7200 об./мин.) ⁷
Оптическая система хранения	Тонкий привод DVD-ROM; тонкий пишущий привод DVD
Доступная видеокарта	Встроенный: Графические карты Intel® HD Graphics 530; Intel® HD Graphics 630; Intel® HD Graphics 610 ^{9,10,11,21} Дискретный: NVIDIA® GeForce® GT 730 HDMI (1 Гбайт); NVIDIA® GeForce® GT 730 (2 Гбайт, с поддержкой дисплеев DisplayPort™)
Аудио	Встроенная карта Realtek ALC221, комбинированный разъем для микрофона и наушников, линейный аудиовыход и аудиовход на задней панели (3,5 мм), внутренний динамик.
Средства связи	Локальная сеть: Встроенный сетевой контроллер Intel® I219LM, Gigabit; сетевой адаптер Intel® Ethernet I210-T1 PCIe x1 GbE (приобретается отдельно) Беспроводная ЛС: Комбинированный модуль беспроводной связи Intel® 8265 802.11ac (2 x 2) с поддержкой Bluetooth®, M.2 и vPro™; комбинированный модуль беспроводной связи Intel® 8265 802.11ac (2 x 2) с поддержкой Bluetooth®, M.2, без поддержки vPro™; комбинированный модуль беспроводной связи Intel® 7265 802.11ac (2 x 2) с поддержкой Bluetooth®, M.2, без поддержки vPro™ ¹⁶
Слоты расширения	1 разъем M.2 2230 для подключения дополнительного модуля беспроводной связи; 1 разъем M.2 2280 для дополнительного твердотельного накопителя; 2 низкопрофильных слота PCIe (x1); 2 низкопрофильных слота PCIe x16; PCI Express x16 3.0 (подключение как в x4), низкопрофильный, 6,35 см (2,5"), длина: 16,76 см (6,6"), макс. мощность: 35 Вт ¹⁹
Порты и разъемы	Передняя панель: 1 устройство считывания карт памяти SD 4 (приобретается отдельно); 1 разъем USB Type-C™; 2 разъема USB 3.1 Gen 1; 1 разъем USB 2.0; 1 разъем USB 2.0 (быстрая зарядка); 1 разъем для наушников; универсальный разъем для наушников с поддержкой гарнитуры CTIA Задняя панель: 1 линейный аудиовход; 1 разъем RJ-45; 1 разъем питания; 1 аудиовыход; 2 разъема USB 2.0; 4 разъема USB 3.1 Gen 1; 3 дополнительных разъема Разъем сзади (приобретается отдельно): Возможность выбора 1 разъема HDMI; 1 разъем DisplayPort™; 1 разъем VGA; 1 разъем USB 3.1 Type-C™ (DisplayPort™ Alternate Mode или 15 Вт на выходе); Возможность выбора разъема последовательного интерфейса и интерфейса PS/2; возможность выбора разъема последовательного интерфейса ²⁰
Внутренние дисковые отсеки	Один 6,35 см (2,5"); Один 8,9 см (3,5")
Внешние дисковые отсеки	1 тонкий оптический привод, 9,5 мм
Устройство ввода	Клавиатура HP Conferencing; USB-клавиатура HP с устройством считывания смарт-карт CCID; тонкая USB-клавиатура HP Business; тонкая PS/2-клавиатура HP Business; тонкая USB-клавиатура HP Business (серая) ¹² PS/2-мышь HP; лазерная USB-мышь HP (1000 т/д); мышь HP V2 (серая); оптическая USB-мышь HP; USB-мышь HP повышенной надежности ¹²
Доступное ПО	Комплект поставки компьютеров HP для бизнеса включает в себя широкий список предустановленного ПО, в том числе: HP BIOSphere с технологией Sure Start G3, CyberLink Power Media Player, встроенную поддержку стандарта Miracast, драйвер HP ePrint Driver, HP Support Assistant, Skype для бизнеса (сертификат). Полный список предустановленного ПО приведен в кратких технических характеристиках продукта. ^{13,14,15}
Средства обеспечения безопасности	Встроенный чип безопасности Trusted Platform Module (TPM) 2.0 (SLB9670, сертификат Common Criteria EAL4+); возможность отключения разъема SATA 0,1 (в BIOS); блокировка накопителей; поддержка RAID; возможность отключения разъема последовательного интерфейса, а также разъемов USB (в BIOS); запрос пароля при включении (в BIOS); запрос пароля для изменения настроек (в BIOS); электромагнитный замок/датчик вскрытия корпуса; возможность установки замков для корпуса и кабельных замков
Функции управления	Стандарт Intel® vPro™ (Core i5 и Core i7)
Питание	180 Вт, КПД до 82 %, активная коррекция коэффициента мощности
Размеры	100 x 338 x 308 мм (Размеры указаны для конфигурации Tower)
Вес	5,31 кг (Фактическая масса зависит от конфигурации.)
Экологическая	Низкое содержание галогена
Соответствие требованиям К КПД по энергии	Доступны конфигурации, соответствующие стандартам ENERGY STAR® и EPEAT®. ¹⁶
Гарантия	3-летняя ограниченная гарантия, включая 3 года гарантии на детали, работу, обслуживание на месте на следующий рабочий день. Условия и сроки отличаются в

ПК HP EliteDesk 800 G3, корпус малого форм-фактора **HP рекомендует Windows 10 Pro.**

Аксессуары и услуги (не входят в комплект поставки)

Пишущий привод HP G3 8/6/4, 9,5 мм, G4 400 в корпусе малого форм-фактора или Microtower



С помощью разъема SATA к ПК HP Desktop¹ можно подключить недорогой пишущий привод HP Desktop G3 (9,5 мм), который поддерживает запись до 8,5 Гбайт данных или до четырех часов видео в DVD-качестве на любые DVD-диски.

Номер продукта: 1CA53AA

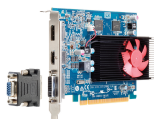
Тонкая беспроводная клавиатура HP Business



Оцените удобный ввод данных с помощью тонкой беспроводной клавиатуры HP Business, специально разработанной для ПК HP для бизнеса 2015 года.

Номер продукта: N3R88AA

Графическая карта AMD Radeon R7 450 (4 Гбайт)



Решайте повседневные задачи, проводите веб-конференции и просматривайте видео или фото на четырех дисплеях с помощью одной графической карты AMD Radeon™ R7 450 PCIe (4 Гбайт).

Номер продукта: Z9H52AA

Память HP DDR4-2400 DIMM, 16 Гбайт



Благодаря энергоэффективной, высокоскоростной памяти DDR4 от HP вы сможете расширить возможности своего настольного бизнес-ПК HP, увеличить производительность системы и скорость работы приложений.

Номер продукта: Z9H57AA

Поддержка оборудования HP на месте, только для настольных ПК, с ответом на следующий рабочий день, 5 лет



Высококласная служба удаленной поддержки и удобные возможности обслуживания на месте в круглосуточном режиме позволят быстро вернуться к работе.

Номер продукта: U7899E

ПК HP EliteDesk 800 G3, корпус малого форм-фактора HP рекомендует Windows 10 Pro.

Примечания к рассылке

- ¹ Не все функции доступны во всех выпусках и версиях Windows. Для использования некоторых возможностей Windows требуется усовершенствованное и (или) дополнительное оборудование, драйверы, программное обеспечение или обновление BIOS. В ОС Windows 10 всегда включено автоматическое обновление. При обновлении может потребоваться оплата услуг интернет-провайдера и выполнение дополнительных требований. Дополнительные сведения см. на веб-сайте <http://www.windows.com>.
- ² Доступно для устройств HP EliteBook, оснащенных процессорами Intel® 7-го поколения.
- ³ Благодаря уникальным средствам обеспечения безопасности HP, не требующим дополнительных затрат, модулю HP Manageability Integration Kit, который управляет всеми аспектами работы компьютера, включая оборудование, BIOS и программное обеспечение, а также использованию Microsoft System Center Configuration Manager годовой объем продаж ПК HP Elite с процессорами Intel® Core® 7-го поколения, встроенной графической картой Intel® и модулем беспроводной сети Intel® по состоянию на ноябрь 2016 года превысил 1 млн единиц.
- ⁴ Технология Multi-Core разработана для повышения производительности определенных программных продуктов. Не все пользователи и программы могут воспользоваться преимуществами этой технологии. Производительность и тактовая частота зависят от используемых приложений, а также конфигурации оборудования и программного обеспечения. Нумерация продуктов Intel не является характеристикой уровня производительности.
- ⁵ Продается отдельно или в качестве дополнительной функции.
- ⁶ Набор HP Manageability Integration Kit планируется в первом квартале 2017 года разместить для загрузки на веб-сайте: <http://www8.hp.com/us/en/ads/clientmanagement/overview.html>.
- ⁷ Для приложения HP Client Security Suite Gen3 требуются ОС Windows и процессоры Intel® 7-го поколения.
- ⁸ Для многофакторной аутентификации HP требуется процессор Intel® Core™ 7-го поколения, встроенная графическая карта Intel® и модуль беспроводной сети Intel®.
- ⁹ Приложение HP WorkWise для смартфона скоро будет доступно для бесплатной загрузки в App Store и Google Play.
- ¹⁰ Испытания на соответствие стандарту MIL-STD не проведены. Они не предназначены для демонстрации соответствия требованиям Министерства обороны США к контрактам или возможности применения в военных целях. Результаты тестов не гарантируют безотказной работы устройства в указанных условиях. Для покрытия случайных повреждений и повреждений, соответствующих условиям тестов MIL-STD, необходимо приобрести дополнительный пакет гарантии HP Accidental Damage Protection Care Pack.

Технические спецификации Отказ от ответственности

- ¹ Не все функции доступны во всех выпусках и версиях Windows. Для использования некоторых возможностей Windows требуется усовершенствованное и (или) дополнительное оборудование, драйверы, программное обеспечение или обновление BIOS. В ОС Windows 10 всегда включено автоматическое обновление. При обновлении может потребоваться оплата услуг интернет-провайдера и выполнение дополнительных требований. См. веб-сайт <http://www.windows.com>.
- ² Некоторые устройства, предназначенные для образовательных целей, будут автоматически обновлены до Windows 10 Pro для образовательных учреждений в рамках юбилейного обновления Windows 10. Набор доступных функций может быть различным; чтобы получить дополнительную информацию о функциях ОС Windows 10 Pro для образовательных учреждений, посетите веб-сайт <https://aka.ms/ProEducation>.
- ³ Система поставляется с предустановленной ОС Windows 7 Профессиональная, а также с лицензией и носителями для ОС Windows 10 Pro. Одновременно можно использовать только одну версию операционной системы Windows. Чтобы использовать другую версию, необходимо деинсталлировать текущую версию и установить новую. Перед деинсталляцией и установкой операционной системы сохраните все нужные вам данные (файлы, фотографии и т. д.).
- ⁴ Технология Multi-Core разработана для повышения производительности определенных программных продуктов. Не все пользователи или программы могут воспользоваться преимуществами этой технологии. Производительность и тактовая частота зависят от используемых приложений, а также конфигурации оборудования и программного обеспечения. Нумерация продуктов Intel не является характеристикой уровня производительности.
- ⁵ В соответствии с политикой поддержки компании Microsoft продукты HP с процессорами Intel® и AMD 7-го поколения и более поздними не поддерживают операционные системы Windows® 8 и Windows® 7, а соответствующие драйверы на веб-сайте <http://www.support.hp.com> для них не предоставляются.
- ⁶ Так как некоторые модули памяти других производителей не соответствуют отраслевым стандартам, мы рекомендуем использовать фирменную память HP для наилучшей совместимости. При использовании модулей памяти с разной частотой система будет работать на наименьшей частоте памяти.
- ⁷ В отношении систем хранения 1 Гбайт считается равным 1 миллиарду байт. 1 Тбайт считается равным 1 триллиону байт. Фактическая форматированная емкость будет меньше заявленной. До 30 Гбайт пространства резервируется для ПО восстановления системы (Windows 10).
- ⁸ Модули беспроводной связи — это дополнительное или отдельно устанавливаемое оборудование, для которого требуется отдельно приобретаемая беспроводная точка доступа и подключение к сети Интернет. Наличие точек беспроводного доступа в общественных местах ограничено. Характеристики модуля беспроводной локальной сети 802.11ac являются проектными и могут не совпадать с окончательными. Это может повлиять на возможность подключения ноутбука к другим устройствам стандарта 802.11ac.
- ⁹ Графический адаптер Intel® HD Graphics 530: интегрированный в процессоры Core™ i7/i5/i3 6-го поколения
- ¹⁰ Графический адаптер Intel® HD Graphics 630: интегрированный в процессоры Core™ i7/i5/i3 7-го поколения и Pentium® G4620, 4600, 4600T
- ¹¹ Графический адаптер Intel® HD Graphics 610: интегрированный в процессоры Pentium® G4560, G4560T, Celeron™ G3950, G3930, G3930T
- ¹² Приобретается отдельно или в качестве дополнительной функции.
- ¹³ HP BIOSphere с технологией Sure Start поддерживается только на бизнес-компьютерах с HP BIOS. Для HP BIOSphere Gen 3 требуются процессоры Intel® 7-го поколения.
- ¹⁴ Miracast — это беспроводная технология трансляции изображения с экрана компьютера на телевизоры, проекторы и потоковые проигрыватели, поддерживающие данный стандарт. Miracast позволяет демонстрировать содержимое экрана и проводить слайд-шоу. Дополнительную информацию см. на веб-сайте <http://windows.microsoft.com/ru-ru/windows-8/project-wireless-screen-miracast>.
- ¹⁵ Требуется подключение к веб-принтеру HP через Интернет и учетная запись в системе HP ePrint (список моделей принтеров, сведения о поддерживаемых типах изображений и документов, а также другую информацию о HP ePrint см. на веб-сайте www.hp.com/go/eprintcenter). Требуется дополнительный модуль широкополосной связи. Для использования широкополосной связи требуется отдельный договор на обслуживание. По всем вопросам, связанным с доступностью и технической возможностью подключения, обращайтесь к оператору. Может потребоваться приобретение специальных тарифных планов для передачи данных или дополнительная оплата. Время печати и скорость соединения могут отличаться.
- ¹⁶ Сертификат EPEAT® (в некоторых регионах). Статус регистрации EPEAT зависит от страны. Статус регистрации в конкретной стране см. на веб-сайте www.epeat.net.
- ¹⁷ Внешние блоки питания, силовые шнуры, кабели и периферийные устройства содержат галогены. Запасные части, приобретенные после покупки данного устройства, могут содержать галогены.
- ¹⁸ Примечание. Продукт не поддерживает ОС Windows 8 и Windows 7. В соответствии с политикой поддержки компании Microsoft продукты HP с процессорами Intel и AMD 7-го поколения и более новыми не поддерживают операционные системы Windows 8 и Windows 7, и соответствующие драйверы для них не предоставляются на веб-сайте <http://www.support.hp.com>.
- ¹⁹ (1) внутренний разъем M.2 PCIe x4 для дополнительного твердотельного накопителя Turbo Drive: если подключен, используется как основное устройство.
- ²⁰ Эта карта поставляется с разъемом последовательного интерфейса и двумя разъемами PS/2 (всего 3 разъема).

Подписаться на обновления
www.hp.com/go/getupdated

© HP Development Company, L.P., 2017 г. Все гарантии в отношении продуктов компании HP выражены исключительно в явном виде в ограниченных гарантийных обязательствах, прилагаемых к этим продуктам. Никакие сведения в данном документе не могут рассматриваться как дополнительные гарантийные обязательства. HP не несет ответственности за технические, редакторские и иные ошибки в данном документе. Intel, Core, Pentium, Celeron и vPro являются товарными знаками корпорации Intel или ее дочерних компаний в США и (или) других странах. Bluetooth является товарным знаком соответствующего владельца и используется компанией HP Inc. по лицензии. USB Type-C™ и USB-C™ являются товарными знаками некоммерческой организации USB Implementers Forum. ENERGY STAR является зарегистрированным товарным знаком, принадлежащим Агентству по охране окружающей среды (США). DisplayPort™ и логотип DisplayPort™ являются товарными знаками, принадлежащими Video Electronics Standards Association (VESA®) в США и других странах. Все права защищены. Все остальные товарные знаки являются собственностью соответствующих владельцев.

